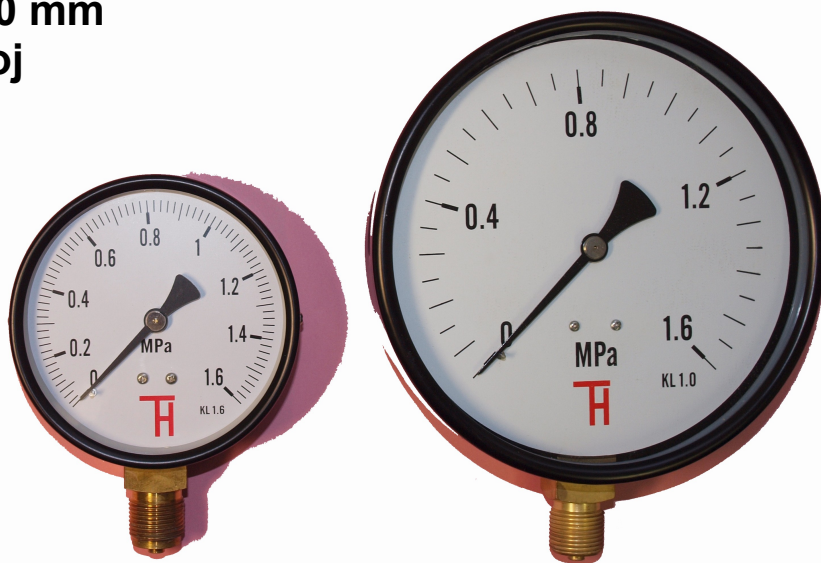


## MANOMETRY STANDARDNÍ

průměry 80, 100, 160 mm  
spodní a zadní přípoj



### Specifikace:

Manometry standardní řady se nejčastěji používají pro jednoduché měření tlaku kapalin, par a plynů, které nepůsobí korozivně na slitiny mědi a bez vysoké viskozity media. Vhodné do podmínek, kde nejsou kladeny vysoké nároky na manometr.

### Popis:

- Kovové pouzdro
- Skleněný průzor
- Měřicí systém ze slitiny mědi
- Třída přesnosti 1,6 %
- Manometr, Vakuometr, Manovakuometr
- Měřicí rozsah do 160 MPa

### Oblast použití:

- Topenářství
- Klimatizace
- Hydraulické systémy
- Pneu-systémy
- Průmysl
- Kontrolní systémy

### Speciální provedení:

- Kovové (nerezové) pouzdro
- Bezpečnostní sklo
- Zadní / přední příruba
- Speciální provedení připojovacího závitu
- Teplotní rozsah do 130°C
- Speciální provedení stupnice
- Bezpečnostní provedení



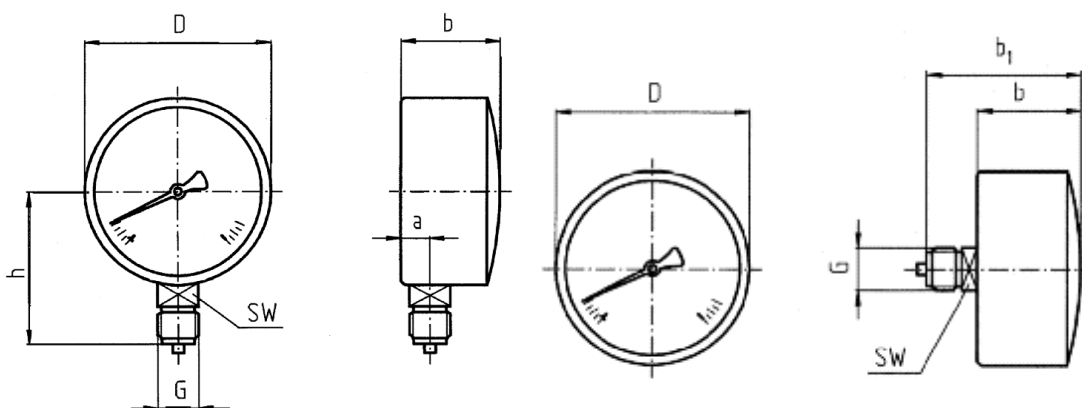
### Manometry:

0-60 kPa  
 0-100 kPa  
 0-160 kPa  
 0-250 kPa  
 0-400 kPa  
 0-600 kPa  
 0-1 MPa  
 0-1,6 MPa  
 0-2,5 MPa  
 0-4 MPa  
 0-6 MPa  
 0-10 MPa  
 0-16 MPa  
 0-25 MPa  
 0-31,5 MPa  
 0-40 MPa  
 0-60 MPa

| Označení                    | 310   | 320     | 312    | 322   | 313                | 323    |
|-----------------------------|---|---------|--------|-------|--------------------|--------|
| Průměr                      | 80 mm   |         | 100 mm |       | 160 mm             |        |
| Provedení                   |   |         |        |       |                    |        |
| Třída přesnost              | 1,60%   |         |        |       |                    |        |
| Rozsah měření               | 0 – 60 kPa...0 – 60 MPa<br>podtlak i přetlak                          |         |        |       |                    |        |
| Nejpřesnější měření         | Stálý tlak - 3/4 celého rozsahu<br>Kolísavý tlak - 2/3 celého rozsahu |         |        |       |                    |        |
| Pouzdro                     | Plast, černý  |         |        |       |                    |        |
| Kroužek                     | bez   |         |        |       |                    |        |
| Průzor                      | Plexisklo, nasazené   |         |        |       |                    |        |
| Ciferník                    | Bílý plast  |         |        |       |                    |        |
| Ručička                     | Černý plast   |         |        |       |                    |        |
| Základ strojku              | CuZn - slitina  |         |        |       |                    |        |
| Péro                        | Cu - slitina  |         |        |       |                    |        |
| Přípoj                      | CuZn - slitina  |         |        |       |                    |        |
| Závit                       | G1/2  |         |        |       | M 20x1,5 nebo G1/2 |        |
| Teploty<br>Medium<br>Okolí  | Tmax 60°C<br>Tmin -40°C, Tmax 60°C                                    |         |        |       |                    |        |
| Závislost měření na teplotě | 0,3%/10K při odchylce od normální teploty 20°C                        |         |        |       |                    |        |
| Hmotnost cca.               | 0,18 kg   | 0,19 kg | 0,3 kg | 0,3kg | 1 kg               | 1,2 kg |

### Manovakuometry

a vakuometry  
 -0,1-0+2,4 MPa  
 -0,1-0+1,5 MPa  
 -0,1-0+0,9 MPa  
 -100-0+500 kPa  
 -100-0+300 kPa  
 -100-0+150 kPa  
 -100-0 kPa



| TYP | Rozměry v mm |      |    |     |                          |      |    |
|-----|--------------|------|----|-----|--------------------------|------|----|
|     | NG           | a    | B  | D   | G                        | h    | SW |
| 310 | 80           | 11,5 | 30 | 79  | G1/2                     | 72   | 22 |
| 320 | 80           |      | 32 | 79  | G1/2                     |      | 22 |
| 312 | 100          | 11,5 | 30 | 99  | M 20x1,5<br>nebo<br>G1/2 | 83,5 | 22 |
| 322 | 100          |      | 31 | 99  |                          | 22   |    |
| 313 | 160          | 21   | 60 | 160 |                          | 118  | 22 |
| 323 | 160          |      | 60 | 160 |                          |      | 2  |