



KONDENZAČNÍ SMYČKA

ČSN 13 75 30

PN 250

**Specifikace:**

K připojení a ochraně tlakoměrů před škodlivými účinky nebo vysokou teplotou měřené provozní tekutiny, pro pracovní tlaky a teploty, které jsou uvedeny v tabulce.

Popis:

- kondenzační smyčky z jiných materiálů, než které jsou uvedeny v tabulce, je nutno objednávat přímo ve výrobním podniku
- kondenzační smyčky jsou zkoušeny podle ČSN 13 3060, část 2 pouze vodou na těsnost a nepropustnost
- kondenzační smyčku je možno montovat do libovolné polohy

ČSN 13 75 30.A - kondenzační smyčka zahnutá a čepová

ČSN 13 75 30.B - kondenzační smyčka zahnutá a k přivaření

ČSN 13 75 30.C - kondenzační smyčka stočená a čepová

ČSN 13 75 30.D - kondenzační smyčka stočená a k přivaření

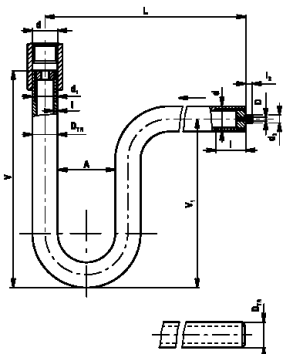
Teplota (°C)	Tlak (MPa)	Materiál
400	25	ČSN 13 753x.1 konstrukční ocel uhlíková 11 523
		ČSN 13 753x.3 korozivzdorná ocel 17 027

ČSN 13 75 30.A+B

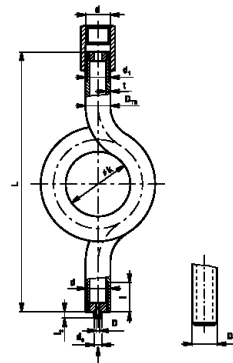
d	d ₁	L	d ₃	D	V	V ₁	l	l ₂	D _{TR}	t	A	kg
M 20x1,5	M 20x1,5 LEVÝ	225	6	3	170	130	22	5	20	2,5	45	0,65

ČSN 13 75 30.C+D

d	d ₁	d ₃	D	V	l	l ₂	D _{TR}	t	k	kg
M 20x1,5	M 20x1,5 LEVÝ	6	3	240	22	5	20	2,5	56	0,7



Kondenzační smyčka zahnutá



Kondenzační smyčka stočená