



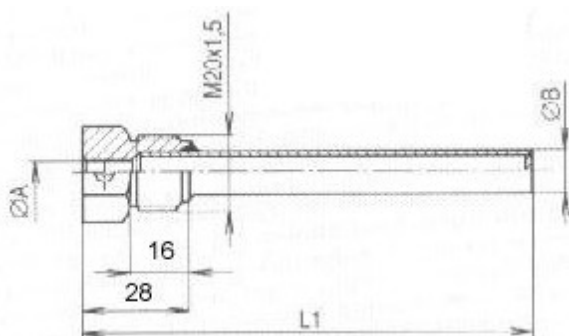
TEPLOMĚROVÉ JÍMKY

délky od 45 mm do 1505mm
PN 6 až neomezeně



Standardní teploměrové jímky:

Jsou k ochraně všech druhů teploměrů především ve středně náročných podmínkách. Jímky jsou vyrobeny z oceli tř. 11 s povrchovou úpravou lak, chrom. Dále se vyrábějí z nerezové oceli tř. 17 246 a 17248. Jímky jsou osazeny závitem M 20x1,5 nebo G1/2.

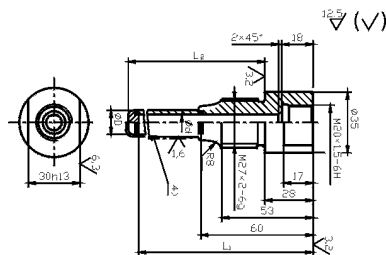


Délka stonku L	Délka jímky L1	ØA	ØB
[mm]	[mm]	[mm]	[mm]
do 400 mm	50,65,105,165,255,405	8,5	12
od 630 mm	635,1005,1505	12,4	15

Teploměřové jímky pro zvláštní použití:

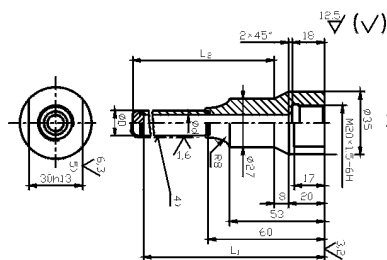
Teploměřové jímky pro speciální použití jsou určeny do těžších podmínek a do podmínek se specifickými požadavky, ať již se jedná o agresivitu měřeného média, tlak, teplotu či jiné fyzikální veličiny. Tyto jímky jsou nejčastěji vyráběny z nerez oceli. Množství variant provedení jímek je velmi široké a je možné pokrýt všechny požadavky zákazníka na specifické provedení.

U jímek lze určit materiál, délku, závit, teplotu média, agresivitu media, rychlost proudění. Ve většině případů se jedná o zakázku dle požadavku zákazníka, jímka se vybírá dle prostředí média a dle potřeby teploměru.



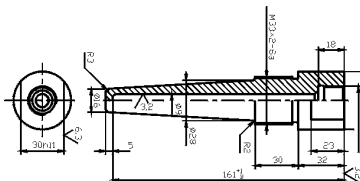
ON 02 7210 Teploměřová jímka k zašroubování

Jímka v délkách od 100 do 1000 mm (nejčasněji 160 mm), vnější závit M 27x2. Vnitřní závit M20x1,5. Vnitřní průměr d=9mm. PN 160. Materiál: ocel tř. 11, tř. 15 a nerez 17.248, 17348. Délky 100, 125, 160, 200, 250, 315, 400, 500, 630, 800 a 1000mm.



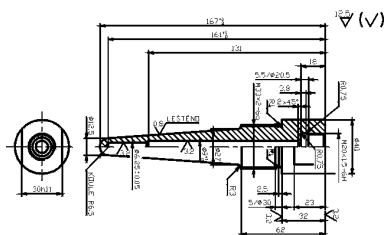
ON 027212 Teploměřová jímka k navaření

Jímka v délkách od 100 do 1000 mm (nejčasněji 160 mm), vnější kónus k zavaření, vnitřní závit M 20x1,5. Vnitřní průměr d=9mm. PN 160. Materiál: ocel tř. 11, tř. 15 a nerez 17.248, 17348. Délky 100, 125, 160, 200, 250, 315, 400, 500, 630, 800 a 1000mm.



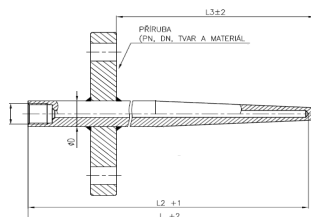
ON 02 7215 Teploměřová jímka pro vysoké rychlosti proudění

Jímky určené do provozů charakteristických vysokými nároky. Jímky odolávají teplotám až 650°C. Vnější závit M33x2, vnitřní závit M20x1,5. Rychlost proudění média až 80 m/s. PN 250. Materiál: ocel tř. 15 a nerez 17.248, 17348. Délky 100, 125, 160, 200, 250mm.



ON 02 7217 Teploměřová jímka pro vysoké parametry

Jímky určené do provozů charakteristických vysokými nároky. Jímky odolávají teplotám až 650°C, PN neomezeně. Vnější závit M33x2, vnitřní závit M20x1,5. Rychlost proudění média až 80 m/s. Materiál: ocel tř. 15 a nerez 17.248, 17348. Délky 100, 125, 160, 200, 250mm.



Teploměřové jímky přírubové

Jímky určené pro montáž na přírubu. Příruby dle DIN a specifikace zákazníka. Vnitřní závit M20x1,5. Vnitřní průměr d=9mm. PN 160. Materiál: ocel tř. 11, tř. 15 a nerez 17.248, 17348. Délky 100, 125, 160, 200, 250, 315, 400, 500, 630, 800 a 1000mm.