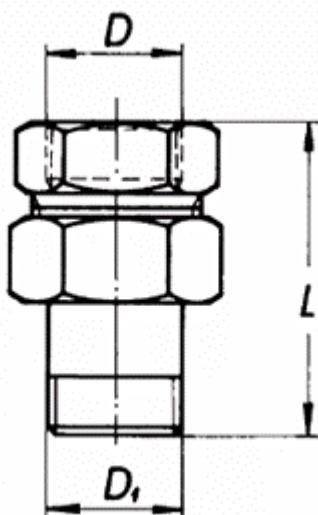


# V-4300 - Závitová spojka priama s plochým tesnením



## Popis:

Závitová spojka priama je celomosadzná.

## Použitie:

Používa sa ako spájací alebo pripájací element v teplovodných vykurovacích systémoch do pracovného tlaku 1 MPa a teploty do 110°C a v nízkotlakých parných systémoch do pracovného tlaku 0,05 MPa a teploty do 120°C.

	D	L	D <sub>1</sub>	m	v.č.
V-4300 DN10	G3/8	42	R3/8	0.09	41.2858
V-4300 DN15	G1/2	48	R1/2	0.11	41.2859
V-4300 DN20	G3/4	54	R3/4	0.20	41.2860
V-4300 DN25	G1	67	G1	0.34	41.2861
V-4300 DN32	G5/4	79	G5/4	0.63	41.2862

